

شركة الشهابي للإنشاءات المعدنية - Syria-Aleppo

TEL: 00963-21- 7844200 Fax: 2117781

www.alshehabie.com

دليل الجودة

إعداد	إعداد
المدير العام ناصر فاضل الشهابي	ممثل الإدارة

رقم النسخة (0010)

1 - تمهيد (مجال تطبيق نظام إدارة الجودة):

- * إن دليل الجودة هذا ملكية تامة لشركة الشهابي للإنشاءات المعدنية وغير مسموح بإخراجه من مقر الشركة أو نسخ محتوياته أو الإطلاع عليه من قبل غير العاملين بالشركة بدون تصريح من المدير العام أو ممثل الإدارة المسؤول.
- * الفقرات الواردة في هذا الدليل ملزمة وتطبق على كافة الأعمال الخاصة بتصميم وتنفيذ وتركيب الصالات المعدنية الإنشائية ، ولا بد من التأكد من تطبيقها باستمرار من قبل كل العاملين.
- * إن لفظ المنتج في هذا الدليل يعود على مكونات المشروع ولكل مرحلة من مراحل الإنتاج وكذلك المواد الأولية و المنتج النهائي.
- * هذا الدليل يرشد الذين ستوكل إليهم مسؤولية الحفاظ على نظام الجودة و تحسين كفاءته و فعاليته إلى إجراءات تحقيق ذلك، وأي مقترحات تتعلق بمقاييس تحسين كفاءة و فعالية الجودة تكون عن طريق ممثل الإدارة.
- * تقع على عاتق الإدارة العليا مسؤولية المراقبة ، المحافظة ، و التحسين لنظام الجودة وهي بالتالي مسؤولة عن التأكد من تنفيذ محتويات الدليل وكل الإجراءات و كذلك تعليمات العمل.
- * يوثق هذا الدليل نظام الجودة بشركة الشهابي والذي تم بناؤه طبقاً للمواصفة العالمية ISO 9001:2008 (و بالاعتماد بشكل كامل على الأنظمة و القوانين الحكومية النافذة) وهو يبين وصفاً عن الأساسيات العامة لتنفيذ عناصر نظام الجودة بشركة الشهابي مع الإشارة للإجراءات المرجعية المستخدمة إضافة إلى نبذة مختصرة عن الشركة .
- * لا توجد استثناءات في نظام إدارة الجودة المطبق في الشركة وتعتبر جميع البنود الخاصة بالمواصفة ISO 9001:2008 مطبقة في الشركة وتعتبر كافة الفحوصات والتفتيش في الشركة تتم بالفحص البصري وقياس أبعاد المنتج و وزن المنتج.
- * وقد تم تحديد العمليات الأساسية في المؤسسة ووصف للتفاعل بين عمليات نظام إدارة الجودة في المخططات النهجية الموجودة في الدليل.

شركة الشهابي للإنشاءات المعدنية - Syria-Aleppo

TEL: 00963-21- 7844200 Fax: 2117781

www.alshehabie.com

* التغييرات و التعديلات : تتم التغييرات و التعديلات في هذا الدليل طبقاً لإجراء "ضبط الوثائق والبيانات" بعد مناقشتها في اجتماع المراجعة الإدارية ويتم توثيق التعديلات في الجدول الخاص بذلك في مقدمة الدليل.

٣ - مقدمة عن الشركة :

- تأسست شركة الشهابي للإنشاءات المعدنية في عام 1974 في مدينة الباب - محافظة حلب لأصحابها من آل الشهابي وقد تطورت وازدهرت الشركة لمدة 25 عاماً حتى عام 2000 حيث تم ترخيصها على أساس قانون الإستثمار رقم 10 لتكون رافداً هاماً وحيوياً للصناعة السورية حيث أنها تعتبر الآن من الشركات الرائدة في مجال الإنشاءات المعدنية.
- تم توسيع الشركة من حيث المساحة والكوادر البشرية في عام 2006 بناءً على إزدياد الطاقة الإنتاجية وحجم العمل وتم تزويد الشركة بخطوط إنتاج جديدة حيث تبلغ مساحة الشركة بحدود 25000 م² وتقع بالقرب من مدينة حلب على بعد 17 كم على طريق حلب- الباب القديم جانب قرية صوران .
- الشركة لها خبرة طويلة في مجال تصميم وتنفيذ الصالات المعدنية الصناعية والتجارية والخدمية والروافع الجسرية والقنطرية المتحركة حيث قامت الشركة خلال الأعوام الماضية بدراسة وتصميم وتنفيذ وتركيب عدد من الصالات المعدنية الصناعية والتجارية داخل القطر وخارج القطر مثل تركيا والدول العربية وروسيا الاتحادية.
- إمكانيات التصنيع الحالية في الشركة موجودة بحيث تغطي أحجام مشاريع كبيرة وبطاقة إنتاجية متوسطة تصل إلى تصنيع /25/ طن حديد يومياً وهي قابلة للزيادة بحسب الطلب ونوع المنتج.
- في عام 2008 أدخلت الشركة تقنيات إنتاج حديثة منذ عام 2008 ترقى بالمنتج إلى أفضل مستوى من حيث الجودة والإتقان والسرعة في الإنجاز وأتمتة أعمال القص واللحام اليدوية.
- لدى الشركة موظفون يعملون في هذه الصناعة منذ فترة طويلة حيث يضم قسم التصميم مجموعة من المهندسين والإستشاريين ذوي الخبرة والكفاءة العالية حيث يعتمدون في تصميم المشاريع على البرامج الهندسية وفق النورمات العالمية كما يضم قسم الإنتاج والتركيب مجموعة من المهندسين والفنيين والعمال ذوي الخبرة والمهارة العالية.
- يتم الاتصال بالشركة بواسطة الوسائل التالية:
المعمل: هاتف / فاكس +963-21-7844200
المكتب: حلب - العزيزية - بناية المرايا - هاتف +963-21-2117780 - فاكس : 963-21-2117781
موبايل : +963-944-595032

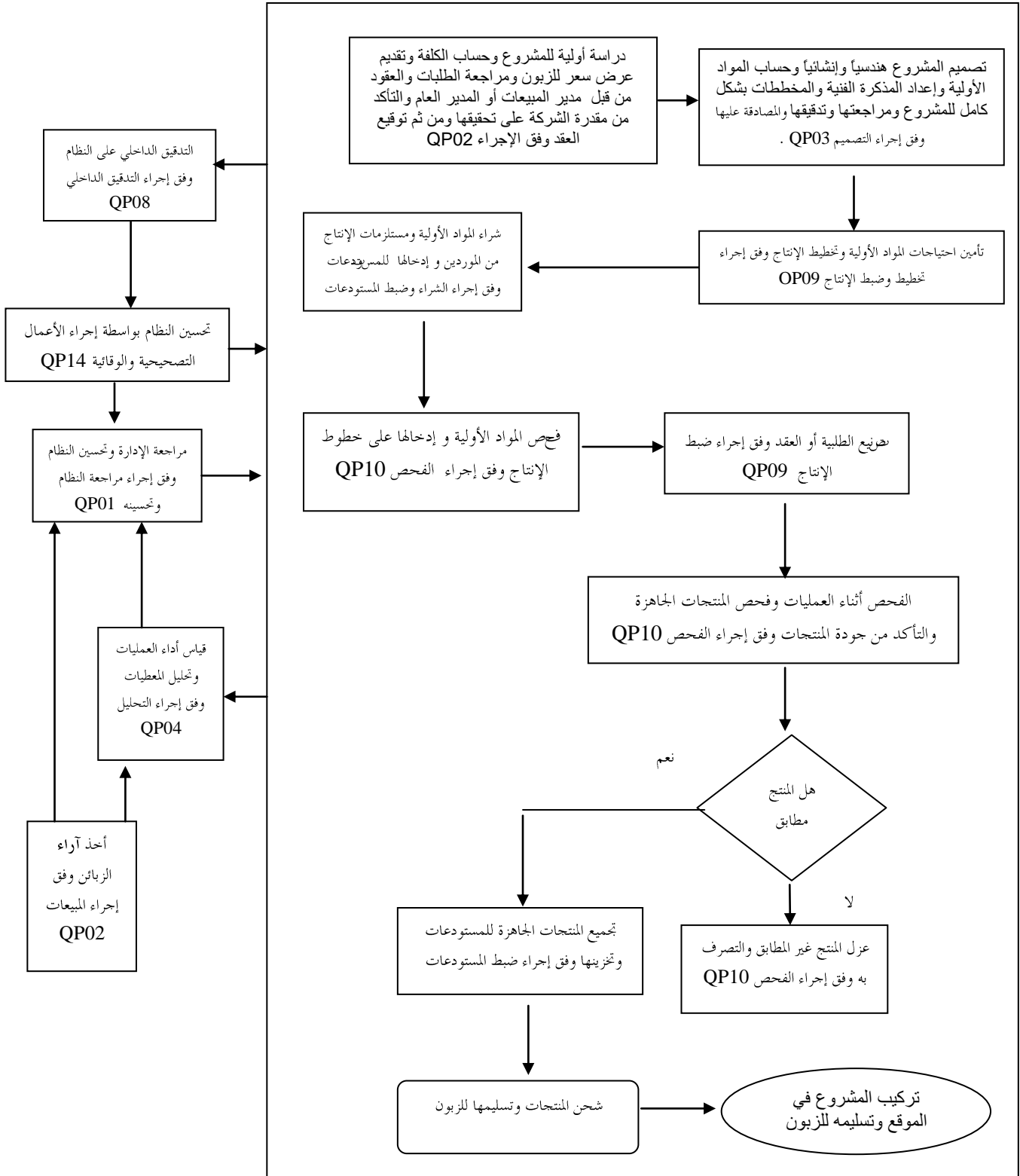
البريد الإلكتروني: @alshehabie.cominfo

موقع الشركة على الإنترنت: www.alshehabie.com

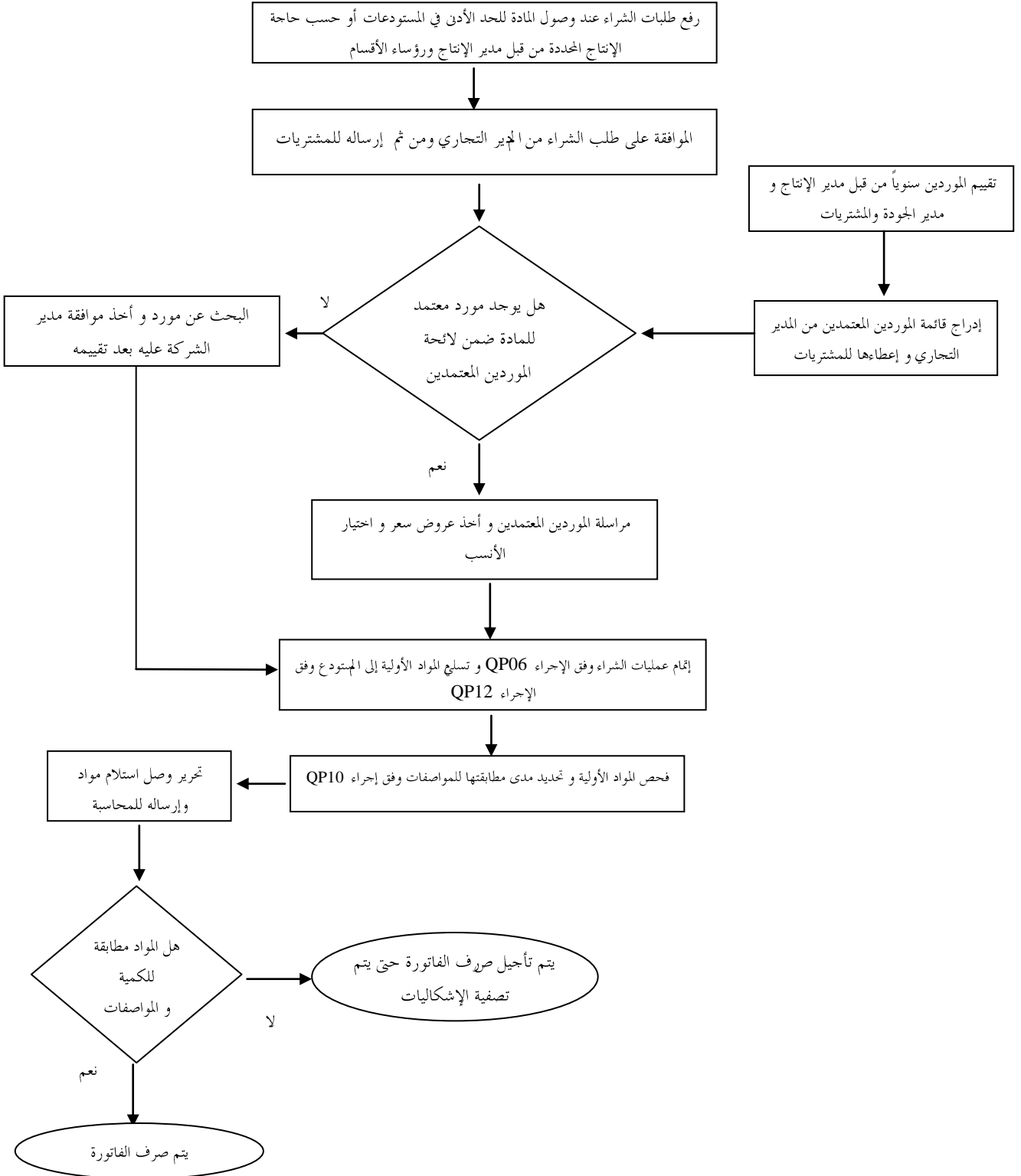
3-1- تعاريف عامة:

دليل الجودة: وهو الدليل الذي يشرح نظام الجودة المطبق في الشركة.
ممثّل الإدارة: هو الشخص المسؤول على تطبيق وتطوير وصيانة نظام الجودة والتأكد من فعالية تطبيقه.
السجلات: هي وثائق تعطي دليل موضوعي عن الأنشطة المنجزة أو النتائج التي تم التوصل إليها.
الوثائق: هي معلومات مدونة تحفظ لأهميتها بالنسبة لجهة معينة وبشكل يمكن من الرجوع إليها عند الحاجة.
كافة المصطلحات المتعلقة بالجودة تعرّف وفق المواصفة القياسية الدولية 2008: ISO 9001.
المذكرة الفنية: هي كامل الرسومات والمخططات التفصيلية لتنفيذ المشروع في صالات الإنتاج والمواد ومستلزمات الإنتاج الضرورية لتنفيذ المشروع .
الدراسة التصميمية: وهي كافة الملفات والحسابات الإنشائية الخاصة بالمشروع من حيث حساب العزوم والمقاطع والحمولات ويتم حسابها باستخدام برامج تصميم إنشائية .
الدراسة الأولية: وهي حساب التكاليف والتصميم المبدئي للمشروع من أجل تقديم عرض سعر للزبون به.
الهنكار: ويقصد بها الصالة المعدنية المؤلفة من إطارات متكررة وقد تكون طابق أو أكثر .
الرافعة الجسرية: ويقصد بها كافة قطع الهيكل المعدني والتي تتركب على الهنكار وتتحرك الرافعة على طول الهنكار وتتألف من مساند وسكة وجنابي دون المحرك .
الرافعة القنطرية: ويقصد بها كافة قطع الهيكل المعدني الذي تتحرك عليه الرافعة المتحركة والتي لا تثبت على الهنكار وتتألف من مساند وسكة وجنابي دون المحرك .

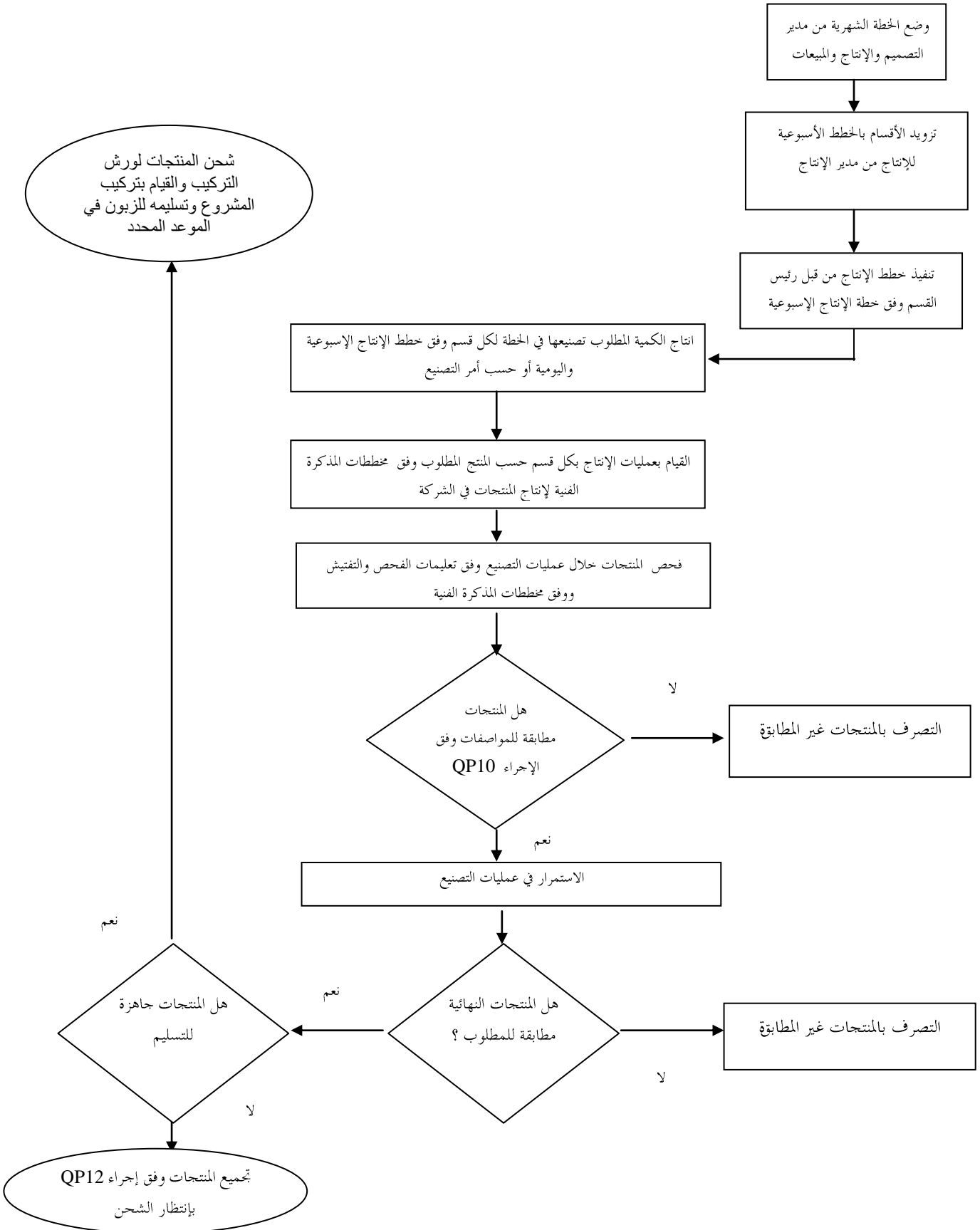
المخطط النهجي للعمليات الأساسية في الشركة



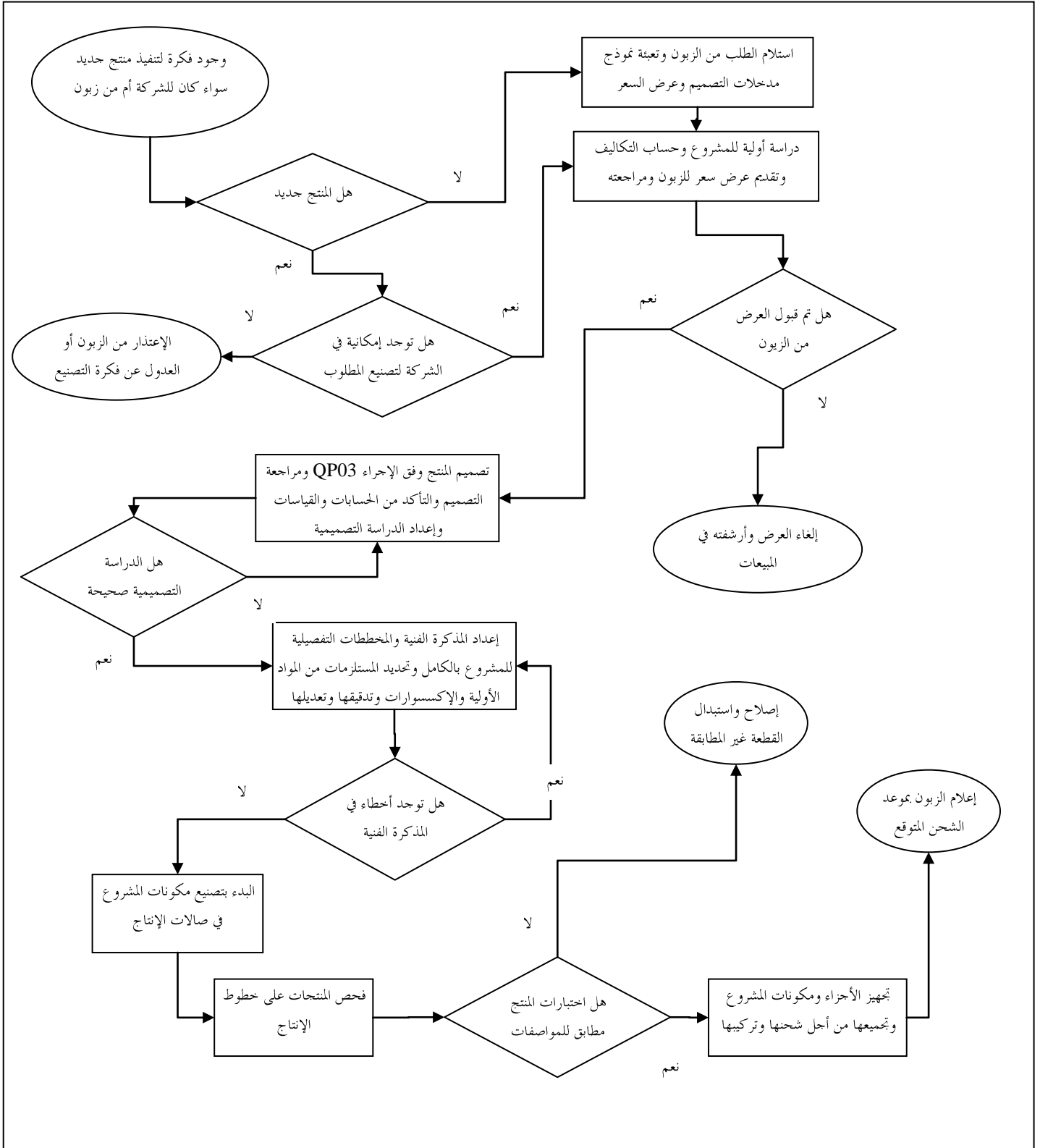
المخطط النهجي لعمليات الشراء في الشركة



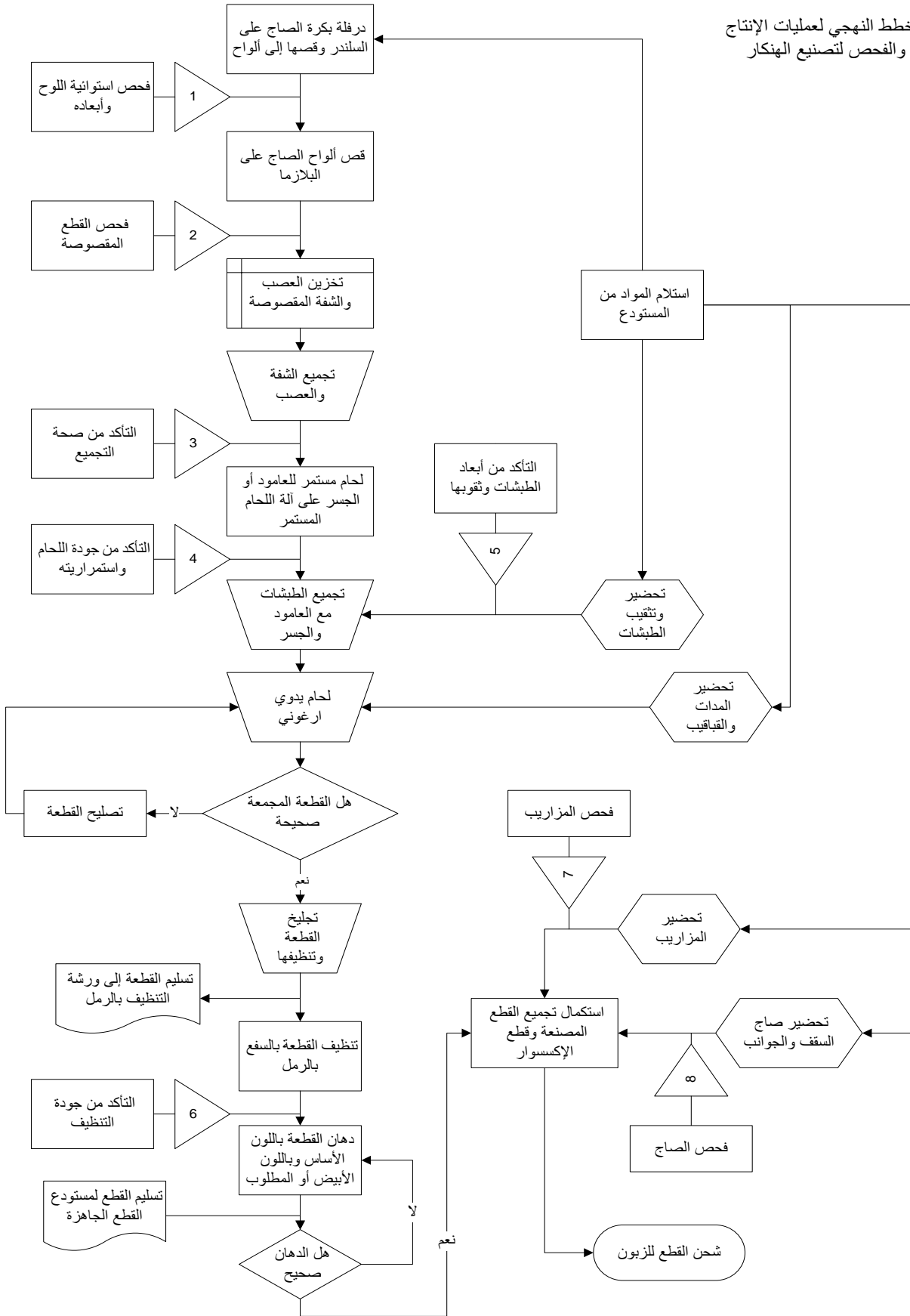
المخطط النهجي لعمليات ضبط الإنتاج وفحص المنتج والمحافظة عليه



المخطط النهجي لمعالجة طلبات الزبائن وتصميم المنتج



المخطط النهجي لعمليات الإنتاج
والفحص لتصنيع الهنكار



سياسة الجودة في شركة الشهابي

- إن سياسة الجودة في شركة الشهابي للإنشاءات المعدنية تركز على تلبية رغبات ومتطلبات الزبائن من خلال تقديم منتجات ذات مواصفات متفق عليها بالعقد وتخضع للنورمات السورية والعالمية فيما يختص بحساب الإنشاءات المعدنية وتسعى الشركة إلى تسليم المشروع للزبون في الموعد المحدد ، كما تسعى الشركة إلى تنفيذ كافة أعمالها بأعلى مستوى ممكن من الأداء لتأكيد أن زبائننا يتلقون في جميع الأوقات منتجات ذات جودة محددة في المواصفات المعملية ملتزمة الشركة بها.
- إن سياسة الجودة في الشركة تهدف إلى الارتقاء في معايير الأداء والتنظيم لكافة أعمال الشركة والسعي إلى تحسين جودة أداء العمليات والأنشطة واستخدام التجهيزات التي تدعم جودة الإنتاج بالإضافة إلى تطوير مقدرة العاملين في الشركة والسعي الدائم إلى تحسين فاعلية نظام إدارة الجودة باستمرار.
- تهتم الشركة بأراء العملاء والزبائن في المنتجات التي تقدمها للسوق وملاحظاتهم حول الخدمات التي تقدمها الشركة لهم من خلال استبيانات وتقارير تقوم الشركة على تحليلها ودراستها واستخلاص الاقتراحات المناسبة من أجل تحسين العمليات وتحسين فاعلية نظام إدارة الجودة ومراجعة أهداف الجودة في الشركة والتأكد من مدى تحققها، وذلك من خلال نشاط مراجعة الإدارة لنظام الجودة.
- تم اعتماد نظام إدارة للجودة في الشركة وفق المواصفة القياسية الدولية 2008 : ISO 9001 ال ذي سيتحكم بكل جانب من جوانب نشاطات الشركة ويعطي تميزاً لالتزام الشركة ومؤكداً أن مستوى الجودة وتطبيقاتها محافظ عليه باستمرار.
- إن سياسة الجودة في شركة الشهابي تتمتع بالدعم والالتزام الكامل من مدير الشركة وكافة أعضاء الإدارة في الشركة ، كما أن نجاح وتحقيق هذه السياسة هما مسؤولية كل فرد في الشركة وتتم مراجعتها بين فترة وأخرى من خلال إجراء مراجعة الإدارة QP01 ،للتأكد من ملاءمتها للشركة ، كما أن نجاح وتحقيق هذه السياسة هما مسؤولية كل فرد في الشركة. لذا تسعى الشركة إلى إبلاغ هذه السياسة لكافة العاملين وشرحها لهم من خلال إجراء التدريب QP11.

المدير العام

ناصر فاضل الشهابي

قائمة بإجراءات الجودة المتوافقة مع المواصفة القياسية ISO 9001:2008 والمستخدمه في الشركة

رقم بند المواصفة	عنوان بند المواصفة	عنوان الإجراء الرئيسي	رقم الإجراء
1-5-8/6-5/1-5	مراجعة الإدارة	مراجعة الإدارة	QP 01
1-2-8/2-7	العمليات المتعلقة بالزبون	ضبط المبيعات ومراجعة العقد والاتصال مع الزبون	QP 02
3-7	التصميم وتخطيط المنتج	إجراء التصميم والدراسة الأولية للمشروع	QP 03
/1-2-8/1-8 /3-2-8/4-8 2-4-5/1-5-8	المراقبة والقياس والتحليل والتحسين	إجراء تحليل المعطيات وتحسين نظام الجودة	QP 04
3-2-4	ضبط الوثائق	إجراء ضبط الوثائق	QP 05
4-7	ضبط الشراء وتقييم الموردين	إجراء المشتريات	QP 06
6-7	ضبط أجهزة المراقبة والقياس	إجراء المعايرة	QP 07
2-2-8	التدقيق الداخلي	إجراء التدقيق الداخلي	QP 08
2-5-7/1-5-7	الإنتاج وتوفير الخدمة، ضبط الإنتاج وتمييز المنتجات والصيانة	إجراء ضبط الإنتاج وإجراء الصيانة	QP 09
/4-2-8/ 1-5-7 3-8/3-4-7	مراقبة وقياس المنتج /ضبط المنتج غير المطابق	إجراء الفحص والقياس وضبط المنتج غير المطابق	QP 10
2-2-6/1-2-6	الكفاءة والوعي والتدريب	إجراء التدريب وتقييم العاملين	QP 11
5-5-7	المحافظة على المنتجات	إجراء ضبط المستودعات	QP 12
4-2-4	ضبط السجلات	إجراء ضبط السجلات والبيانات الحاسوبية	QP 13
3-5-8/ 2-5-8	الفعل التصحيحي والوقائي	إجراء الأعمال التصحيحية والوقائية	QP 14
5-5	المسؤوليات والصلاحيات	التوصيف الوظيفي	Job Description
6	إدارة الموارد	الهيكل التنظيمي	Organization chart
2-2-8	التدقيق الداخلي	لوائح التدقيق الداخلي	WI 8-1
1-5-7	الإنتاج وتوفير الخدمة	تعليمات الصيانة على الآلات	WI 9-1
6-5-7	المعايرة	تعليمات المعايرة الداخلية لتجهيزات القياس	WI 7-1
-	التكاليف والمالية	حساب التكاليف ومتابعة الأمور المالية	QP 15
1-5-7	الإنتاج والتكيب	تعليمات التركيب وتسليم المنتج	WI 9-2